



Pour un système informatique
éco-responsable





Notre métier

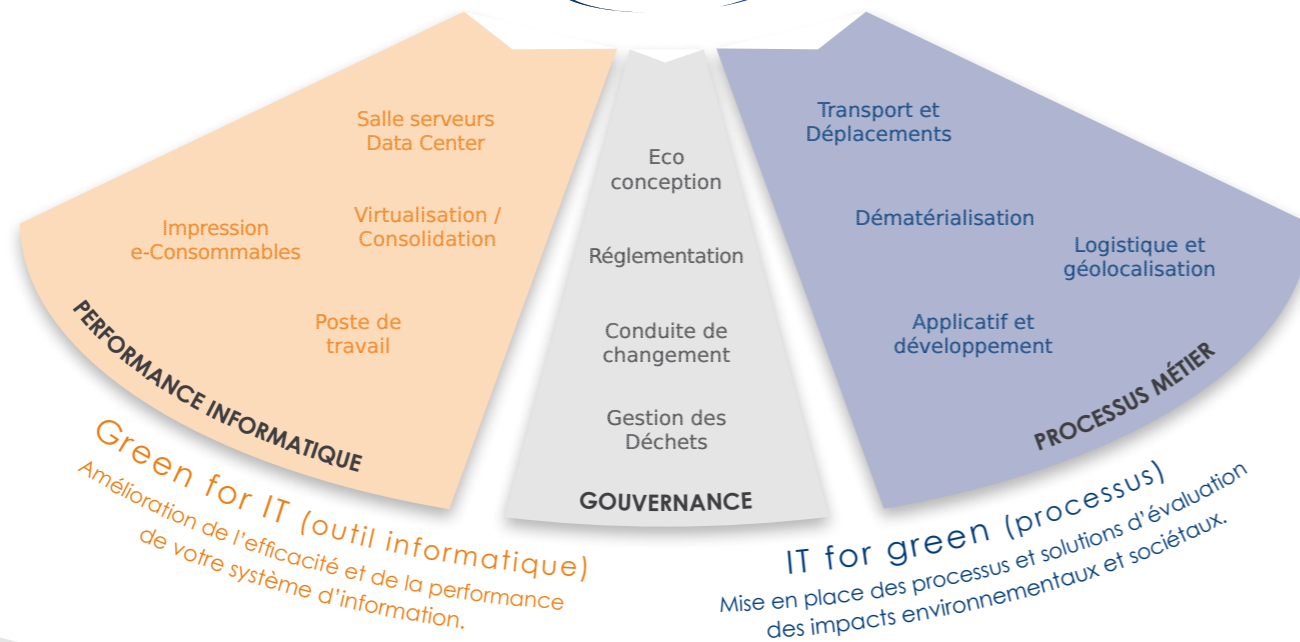
EnergIT accompagne les entreprises et les collectivités dans leur démarche d'Eco-performance globale. Notre expertise porte autant sur l'outil informatique en lui-même (Green for IT), que sur les processus qu'il manage (IT for Green).

Notre objectif

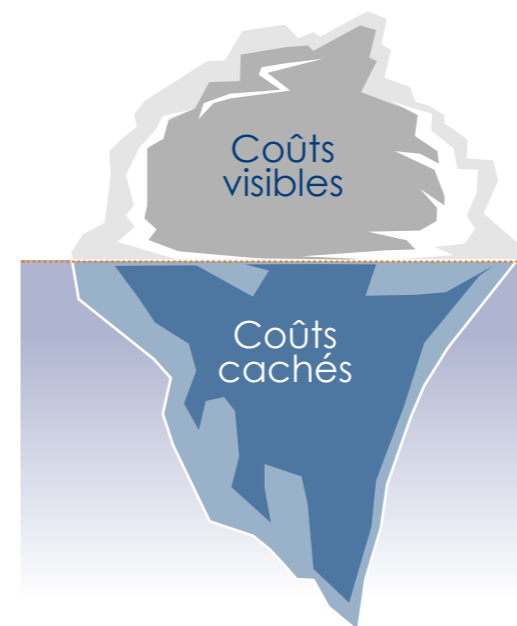
Faire de votre système d'information un éco-système performant et optimisé pour votre métier en agissant sur les leviers visibles et cachés.



Les solutions



Les coûts cachés sont souvent les plus importants. Ce sont ceux qui impactent sévèrement le coût de possession réel du système.



- > L'amortissement des matériels
- > Les logiciels
- > Le coût d'acquisition des savoir-faire
- > L'encadrement informatique
- > La maintenance
- > Les sécurités
- > Les assurances informatiques

- > Les coûts qui n'apparaissent pas dans les comptes : conséquences commerciales des pannes, du temps perdu, l'impact sur l'image, etc.
- > Les coûts difficilement chiffrables, comme le temps passé par l'équipe à faire fonctionner les systèmes....

2%

Les systèmes d'information représentent 2 % des émissions de GES mondiales = autant que le transport aérien.

Les TIC représentent 13,5% de la consommation électrique en France.

La production d'un ordinateur fixe est évaluée à 600 kg de CO₂, celle d'un écran plat à 675 kg.

25 000

La consommation mondiale d'électricité des DataCenter (DC : lieu « physique » où sont traitées et stockées les données informatiques) représente 0,5% de l'énergie mondiale produite

Elle a doublé entre 2000 et 2006 ! Un DC consomme l'équivalent de 25000 foyers...

Aux USA, l'énergie nécessaire au fonctionnement des DC en 2010 équivaut à la production électrique de 10 centrales d'électricité. Dans les 30 prochains mois, 90% des entreprises pos-sédant des serveurs auront besoin de plus d'énergie et de climatisation.

30%

Les déplacements de personnes représentent aujourd'hui 30% des GES en Europe.

Les fluctuations du prix du baril de pétrole, en venant s'ajouter aux enjeux actuels de la mondialisation et des changements climatiques, ouvrent une nouvelle ère pour les employeurs.

Les coûts liés au transport et aux déplacements prennent de plus en plus d'ampleur : il devient indispensable de les calculer, de les maîtriser et de les optimiser.

15%

Un français imprime en moyenne 28 pages par jour = plus de 6000 pages par an. 15% des impressions sont « oubliées » à la sortie de l'imprimante ou jetées sans être lues.

Réduire de 15% l'impression de pages permet d'économiser 2 ramettes de papier par personne et par an.

L'encre utilisée pour les cartouches est le liquide le plus cher au monde (plus de 1400 euros/litre).

Quelques chiffres

ACHAT RESPONSABLES
BILAN CARBONE
VIRTUALISATION
RATIONALISATION
PERFORMANCE ENERGETIQUE
GOUVERNANCE
BILAN PRODUIT
CLOUD COMPUTING
DEPLACEMENTS
CONSOLIDATION
EXTERNALISATION
D.E.E.E.
CLAUSES ENVIRONNEMENTALES
DEPLACEMENTS
BILAN ENERGETIQUE



36 Allée Camaïeu
69 570 - Dardilly
T. 04 78 64 90 82
E-mail : contact@energite.fr
www.energite.fr